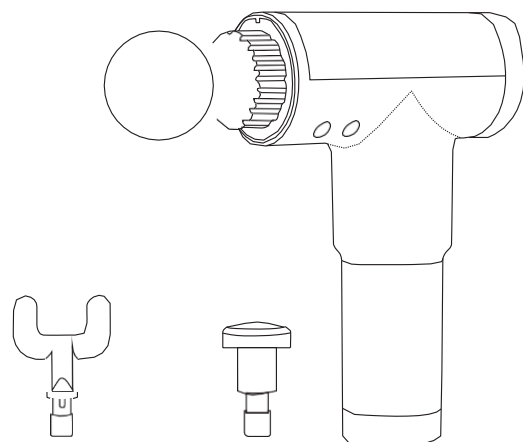


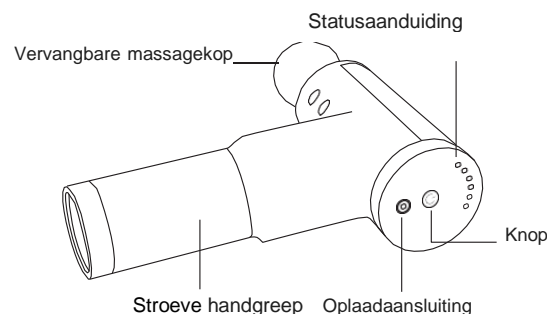
PROS

Gebruiksaanwijzing

Massagepistool



Onderdelen



Technische gegevens

Productnaam:	Massagepistool
Nominale spanning	8,4V/12V 1A
Maximum vermogen	S 20W
Nettogewicht	920 g
Apparaattype	a

⚠ Veiligheidstips

6. Gebruik geen beschadigde opladers. Als het snoer of de stekker van de oplader beschadigd is, moet dit/deze worden vervangen door een speciaal snoer of speciale onderdelen die bij de onderhoudsafdeling van de fabrikant zijn gekocht.
7. Verwijder regelmatig eventueel stof van de oplader.
8. Stel het apparaat niet gedurende langere tijd bloot aan zonlicht.
9. Het product mag niet worden veranderd. Het onderhoud mag alleen worden uitgevoerd door daartoe bevoegde vakmensen.
10. Gebruik het apparaat niet in de buurt van kinderen. Dat kan nl. gevaarlijk zijn.



⚠ Veiligheidstips

11. Trek de stekker van de oplader uit het stopcontact wanneer u weggaat of wanneer u gaat slapen.
12. Laat het ingeschakelde apparaat nooit onbeheerd achter. Trek de stekker uit het stopcontact wanneer u het apparaat langere tijd niet gebruikt of wanneer u weggaat.
13. Houd het apparaat verwijderd van open vuur en gebruik het niet in combinatie met massageolie.
14. Spoel het product niet af met water.



Niet met water

4 MASSAGEKOPPEN VOOR VIER VERSCHILLENDE FUNCTIES



Voor grote spiergroepen



Voor problemen met de wervelkolom

Gebruik

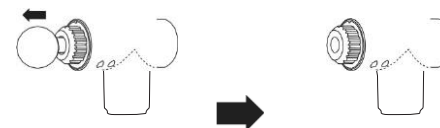
Dit product werkt met een knop.

1. Schakel het apparaat in door de knop 3 seconden ingedrukt te houden. Het product begint standaard op snelheid 1. Op het display wordt 01 weergegeven.
2. Druk nogmaals op de knop om naar snelheid 2 te schakelen. Op het display wordt 02 weergegeven.
3. Druk nogmaals op de knop om naar snelheid 3 te schakelen. Op het display wordt 03 weergegeven. In totaal zijn er 6 snelheden.
4. Zet het apparaat weer uit door de knop 3 seconden ingedrukt te houden, of druk op de knop wanneer u snelheid zes hebt geselecteerd.



Schoonmaken en onderhoud

1. Zorg dat er geen water of andere vloeistoffen in het product kunnen komen. Dit kan namelijk tot storingen of schade leiden.
2. Neem het product af met een mild schoonmaakmiddel en een zachte doek. Gebruik geen agressieve schoonmaakmiddelen.
3. Het apparaat mag uitsluitend worden opengemaakt door mensen met vakspecifieke kennis.



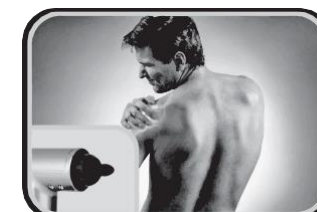
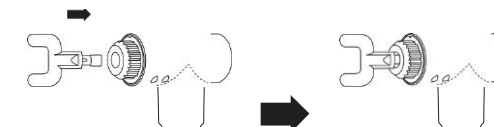
Veiligheidstips

1. Koppel het apparaat, voordat u het schoonmaakt of onderhoudt, altijd los van de oplader.
2. Zet het apparaat bij afwijkende situaties (brandlucht) meteen uit.
3. Trek de stekker niet met natte handen uit het stopcontact.
4. Gebruik het apparaat niet in de badkamer of andere vochtige ruimtes.
5. Spuit geen vluchtige olie, coatings of pesticiden op het apparaat.

Massagekop vervangen

1. Trek de originele massagekop uit het apparaat.

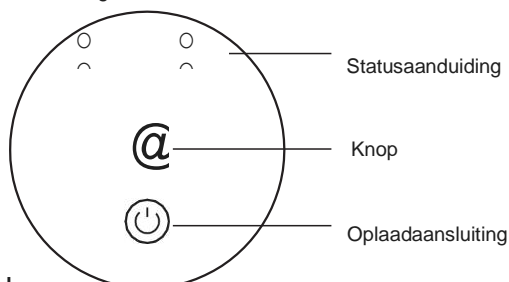
2. Zet de gewenste massagekop erop.



Opladen

Het apparaat wordt geleverd met een oplader.

1. Steek de stekker van de oplader in het stopcontact.
2. Sluit dan de oplader aan op het product.
3. Tijdens het opladen brandt er een rood lampje op de oplader. Wanneer het product volledig is opgeladen, brandt er een geel lampje.
4. Het opladen duurt circa 3 uur. Het apparaat kan dan 60-90 minuten worden gebruikt.



Voor problemen met gewrichten

Voor alle delen van het lichaam



GEZOND LEVEN

De kloppende massage kan uw geest verkwikken, stimulerend werken en uw lichaam er gezonder en welgevormder uit laten zien dan ooit tevoren. Het apparaat kan uitkomst bieden bij pijnlijke spieren en gewrichten.