

Lichtleiste mit 4 Spots

50994

I Relevante technische Parameter

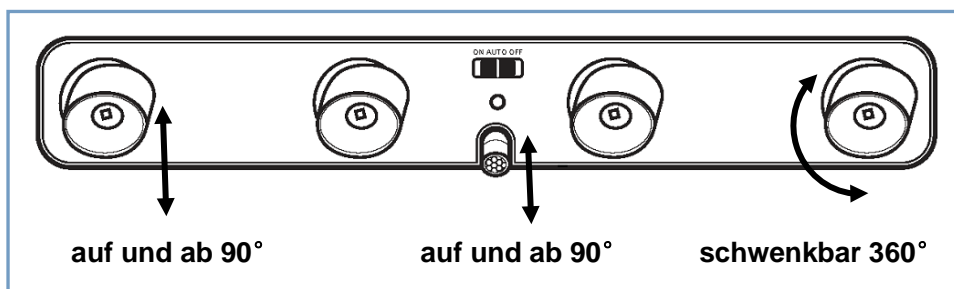
Spannung: DC 4,5V

Sensorabstand: 3 - 5 Meter

Sensorwinkel: $\geq 60^\circ$.

Batterie: 3*AA (nicht enthalten)

AUTO-Leuchtdauer: ca. 30 Sek.



II Betriebsanleitung

1. Legen Sie 3 Stück AA-Mignon-Batterien ein.
2. Prüfen Sie vor dem Einsetzen, ob das Licht ordnungsgemäß funktioniert.
3. Stellen Sie den Netzschalter auf die entsprechende Position.

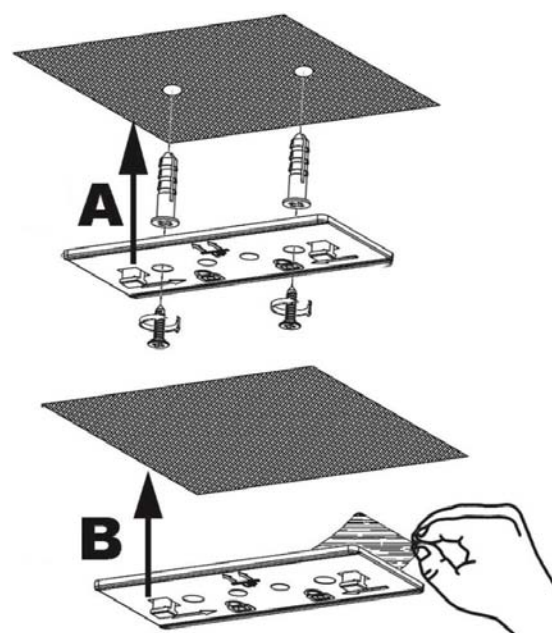
AUS: Die Lichter sind ausgeschaltet.

AUTO: Die Lichter schaltet sich automatisch ein, wenn eine Bewegung erkannt wird, und nach etwa 30 Sekunden wieder aus.

ON: Die Lichter bleiben immer an.

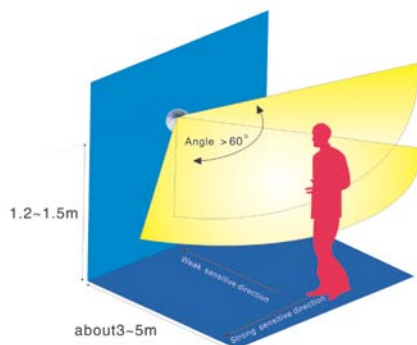
4. Es gibt zwei Möglichkeiten, das Licht zu installieren: mit Schrauben oder mit Klettband (beide sind im Lieferumfang enthalten).

- A.** Mit Schrauben: Befestigen Sie zunächst das Aufhängebrett mit den Schrauben an der Wand. Achten Sie darauf, dass die Seite mit der Aufschrift nach außen zeigt. Schieben Sie dann das Licht in das Aufhängebrett und verriegeln Sie das Licht mit dem Brett.
- B.** Mit Klettband: Befestigen Sie zunächst ein Klettband an der Wand und das andere am Aufhängebrett. Dann kleben Sie die beiden Bänder zusammen, so dass das Brett an der Wand befestigt ist. Zum Schluss schieben Sie das Licht in das Aufhängebrett und verriegeln das Licht mit dem Brett.



III Achtung

- Bringen Sie die Sensorlampe in Ihrem Schlafzimmer, in der Küche, im Schrank, im Gang, im Korridor, am Tor, usw. an.
- Die beste Aufhängehöhe der Sensorlampe ist 1,2-1,5 Meter. Halten Sie es weit weg von Orten, an denen die Temperatur empfindlich schwankt, wie z. B. Kühlschrank, Herd, Klimaanlage usw.
- Richten Sie die Lampe nicht direkt auf das Fenster.
- Die Empfindlichkeit des Sensors hängt von der Bewegungsrichtung ab. Die beste Empfindlichkeit ist bei Bewegung in Querrichtung gegeben. Die geringste Empfindlichkeit ist bei einer Bewegung in radialer Richtung gegeben. Daher ist es wichtig, den Installationsort zu wählen, um die beste Empfindlichkeit zu erreichen.



ACHTUNG!!!

Ein Umtausch ist nicht möglich, wenn das Produkt durch unsachgemäßen Gebrauch beschädigt wurde.

ENTSORGUNG:

Das Verpackungsmaterial ist wiederverwertbar. Entsorgen Sie die Verpackung umweltgerecht und führen Sie sie der Wertstoffsammlung zu.



Entsorgen Sie den Artikel und die Batterien umweltgerecht, wenn Sie sich von ihm trennen möchten. Das Gerät und die Batterien gehören nicht in den Hausmüll. Entsorgen Sie sie bei einem Recyclinghof für elektrische und elektronische Altgeräte. Nähere Informationen erhalten Sie bei Ihrer örtlichen Gemeindeverwaltung. Entfernen Sie zuvor die Batterien.

Eurotops Versand GmbH
Elisabeth-Selbert-Straße 3
40764 Langenfeld, Deutschland



Bei technischen Fragen wenden Sie sich bitte
in Deutschland an die 02173-9246888* oder info@eurotops.de
in Österreich an die 0800 321 768** oder info@eurotops.at
in der Schweiz an die 071 274 68 06 oder info@eurotops.ch

Bei ggf. erforderlicher Rücksendung der Ware adressieren Sie diese bitte an die auf Ihrer Rechnung stehende Retourenadresse.

*Rufnummer zum Ortstarif

**Kostenfrei innerhalb Österreichs

© 1.08.2023 Nur für die private und die beschriebene Anwendung.

Barre Lumineuse avec 4 Spots

50994

I Paramètres techniques pertinents

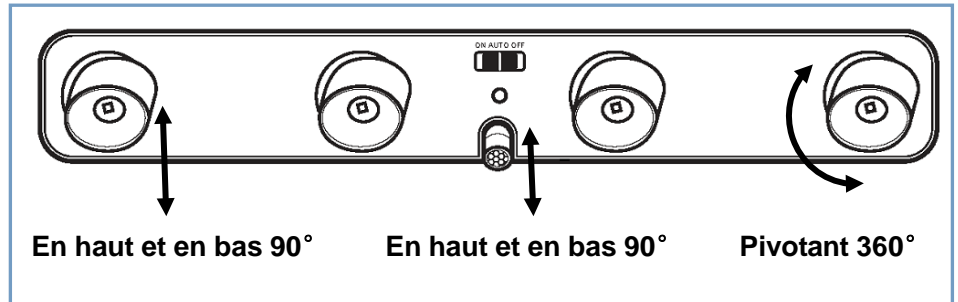
Tension: CC 4,5V

Distance du capteur: 3-5 mètres

Angle du capteur: $\geq 60^\circ$.

Batterie: 3*AA (non incluses)

Temps d'éclairage automatique:
ca. 30 Sek.



II Instructions d'opération

1. Insérez 3 pcs de batteries AA Mignon.
2. Vérifiez si la lumière fonctionne correctement avant l'installation.
3. Tournez l'interrupteur d'alimentation à la position appropriée.

OFF: Les lumières seront éteintes

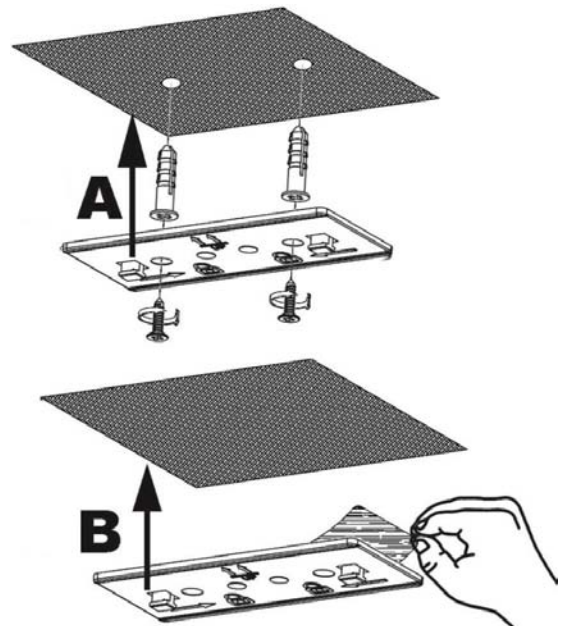
AUTO: Les lumières seront automatiquement allumées
lorsque le mouvement est détecté et éteintes
après environ 30 secondes

ON: Les lumières seront toujours allumées

4. Il y a deux façons d'installer la lumière: par vis ou par bande Velcro (les deux sont inclus).

A. Par vis: Tout d'abord, fixez la planche suspendue sur le mur avec les vis. Faites attention que le côté avec des mots devrait faire face à l'extérieur. Puis faites glisser la lumière dans la planche suspendue et verrouillez la lumière avec la planche.

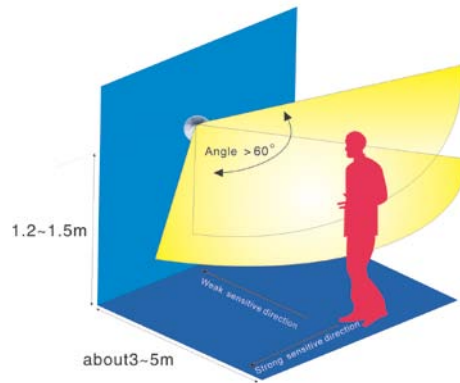
B. Par bande Velcro: Tout d'abord, fixez une bande Velcro sur le mur et l'autre sur la planche suspendue. Ensuite, collez les deux bandes ensemble de sorte que la planche suspendue est fixée sur le mur. Enfin, faites glisser la lumière dans la planche suspendue et verrouillez la lumière avec la planche.



III Attention

- Mettez la lampe de capteur dans votre chambre à coucher, cuisine, placard, passerelle, couloirs, porte, etc.
- La meilleure hauteur de suspension de la lampe de capteur est de 1,2 à 1,5 mètres. Gardez-la loin des endroits où la température change sensiblement tels que le réfrigérateur, la cuisinière, le climatiseur, etc.
- Ne mettez pas la lampe directement sur la fenêtre.
- La sensibilité du capteur est liée à la direction du mouvement. La meilleure sensibilité est le déplacement dans la direction transversale. Et la sensibilité la plus basse est le déplacement dans la direction radiale. Il est donc essentiel de rechercher l'emplacement de l'installation afin d'obtenir

la meilleure sensibilité.



ATTENTION!!!

Le retour sera exclu suite à des dommages dus à une mauvaise utilisation.



COLLECTE ET TRAITEMENT

Le matériel d'emballage est réutilisable. Débarassez-vous de l'emballage de manière écologique et mettez-le à la collecte des matériaux recyclables.



Eliminez le produit et les piles d'une manière écologique si vous désirez vous en séparer. L'appareil et les piles ne doivent pas être jetés dans les déchets ménagers. Apportez-les à un centre de recyclage pour appareils électriques ou électroniques usagés. Votre administration locale vous donnera des informations supplémentaires. Enlevez d'abord les piles.

Eurotops Versand GmbH
Elisabeth-Selbert-Straße 3
40764 Langenfeld, Allemagne

EURO
tops

Pour des renseignements techniques veuillez contacter
en France 037-28 44 400 ou info@eurotops.fr

Pour retourner un produit, veuillez utiliser l'adresse indiquée sur la facture.

© 1.08.2023 Uniquement pour un usage privé et pour l'usage décrit.

Lichtbalk met 4 spots

50994

I Relevante technische parameter

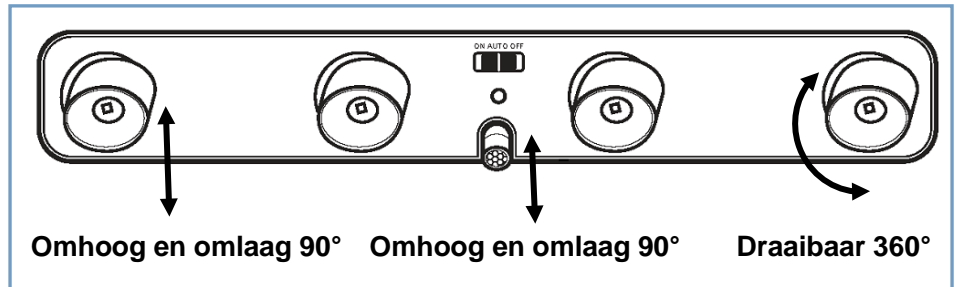
Spanning: DC 4.5V

Sensor afstand: 3 – 5 meter

Sensor hoek: $\geq 60^\circ$

Batterij: 3 * AA (niet inbegrepen)

AUTO lichttijd: ca. 30 Sek.



II Bedieningsinstructie

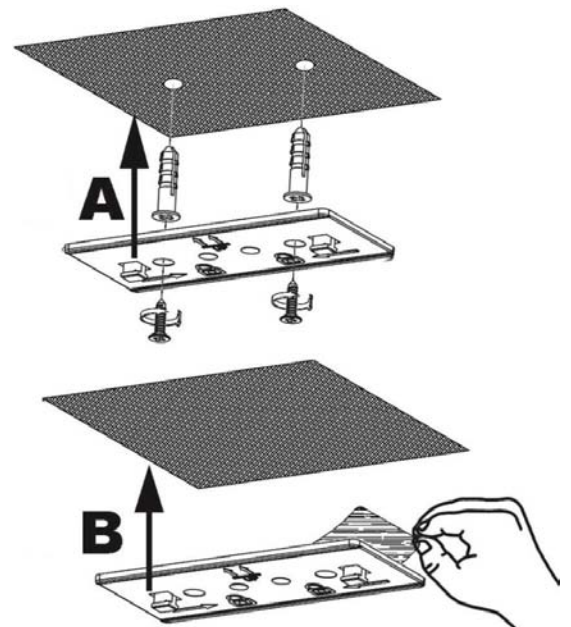
1. Plaats 3 stuks AA Mignon batterijen.
2. Controleer of het lampje goed werkt voordat u het installeert.
3. Draai de aan/uit-schakelaar naar de relevante positie.

UIT: De lichten zijn uit

AUTO: De lampjes gaan automatisch aan wanneer beweging wordt gedetecteerd en uit na ongeveer 30 seconden

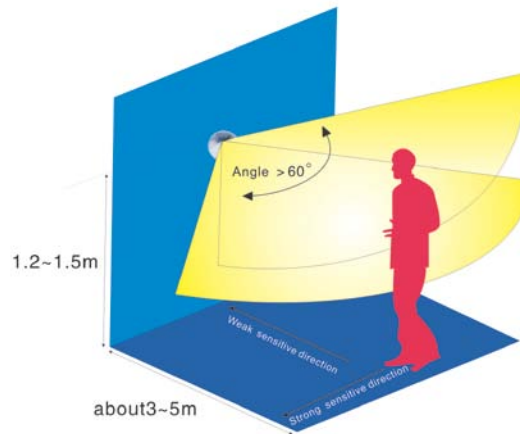
AAN: De lampjes branden altijd

4. Er zijn twee manieren om het licht te installeren: met schroeven of met klittenband (beide zijn inbegrepen).
 - A.** Door schroeven: Bevestig eerst de ophangplank aan de muur met de schroeven. Let erop dat de kant met woorden naar buiten gericht moet zijn. Schuif vervolgens het licht in de ophangplank en vergrendel het licht met het bord.
 - B.** By klittenband: Bevestig eerst een van de klittenbandtape aan de muur en de andere op de ophangplank. Plak vervolgens de twee banden aan elkaar zodat de ophangplank aan de muur wordt bevestigd. Schuif ten slotte het licht in de ophangplank en vergrendel het licht met het bord.



III Aandacht

- Plaats de sensorlamp in je slaapkamer, keuken, kast, loopbrug, gangen, poort, etc.
- De beste ophanghoogte van de sensorlamp is 1,2-1,5 meter.
- Houd het ver weg van plaatsen waar de temperatuur gevoelig verandert, zoals koelkast, fornuis, airconditioning enz.
- Plaats de lamp niet recht op het raam.
- De gevoeligheid van de sensor is gerelateerd aan de bewegingsrichting. De beste gevoeligheid is bewegen in dwarsrichting. En de laagste gevoeligheid beweegt in radiale richting. Het is dus van cruciaal belang om de locatie van de installatie te zoeken om de beste gevoeligheid te krijgen.



ATTENTIE!!!


Ruilen of terugzenden is uitgesloten, indien de goederen door onkundig gebruik beschadigd zijn.

AFVALVERWIJDERING:

De verpakking is recyclebaar. De verpakking daarom niet huishoudelijk afval doen, maar milieuvriendelijk afvoeren.



Verwijder eerst de batterijen! Apparaat en batterijen, indien deze worden afgedankt, eveneens milieuvriendelijk afvoeren. Dus niet bij het huisvuil, maar naar een recyclingdepot voor gebruikte elektrische en elektronische apparaten. Informatie hierover is verkrijgbaar bij de gemeentelijke of bevoegde instanties voor de afvalverwijdering.


 Eurotops Versand GmbH
 Elisabeth-Selbert-Straße 3
 40764 Langenfeld, Duitsland

EURO
tops

Voor technische informatie, kunt u bellen of mailen
 in Nederland tel.: 020 262 195 8 or info@eurotops.nl

Een eventuele teruggave van de producten dient te worden gericht aan het retouradres vermeld op uw factuur.

© 1.08.2023 Alleen voor privégebruik en voor het beschreven gebruik.

Light Bar with 4 Spots

50994

I Relevant technical parameter

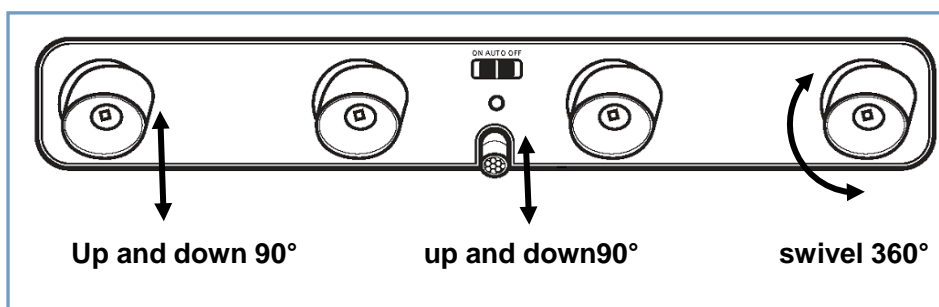
Voltage: DC 4.5V

Sensor Distance: 3 – 5 Meter

Sensor Angle: $\geq 60^\circ$

Battery :3*AA (not included)

AUTO light time: ca. 30 Sek.



II Operation instruction

1. Insert 3pcs AA Mignon batteries.
2. Check if the light works properly before installing.
3. Turn the power switch to relevant position.

OFF: The lights will be off

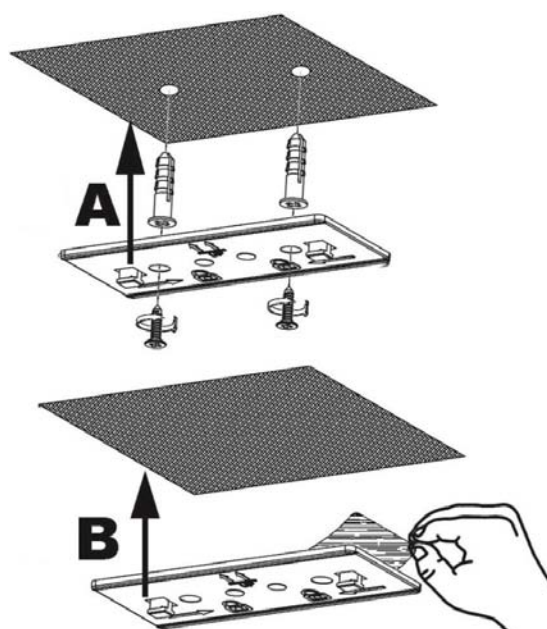
AUTO: The lights will be automatically on when motion is detected and off after about 30 seconds

ON: The lights will be always on

4. There are two ways to install the light: by screws or by Velcro tape (both are included).

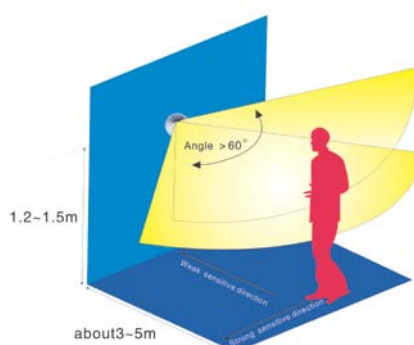
A. By screws: First, fix the hanging board on wall with the screws. Pay attention that the side with words should face outward. Then slide the light into the hanging board and lock the light with the board.

B. By Velcro tape: First fix one of the Velcro tape on the wall and the other one on the hanging board. Then stick the two tapes together so that the hanging board is fixed on the wall. At last slide the light into the hanging board and lock the light with the board.



III Attention

- Put the sensor lamp in your bedroom, kitchen, closet, walkway, corridors, gate, etc.
- The best hanging height of the sensor lamp is 1.2-1.5 Meters.
Keep it far away from places where the temperature change sensitively such as refrigerator, stove, air condition etc.
- Do not put the lamp face to the window straightly.
- The sensitivity of sensor is related to the direction of movement. The best sensitivity is moving in transverse direction. And the lowest sensitivity is moving in radial direction. So it's critical to seek the location of installation in order to get to the best sensitivity



ATTENTION!!!

The returns will be impossible if products were damaged because of incorrect use.

DISPOSAL:

The packaging material is reusable. Dispose of the packaging in an environmentally friendly way by putting it in the appropriate recyclable waste collection containers.



Dispose of the product and the batteries in view of the environment if you want to separate. The device and the batteries must not be thrown in with domestic waste. Take them to a recycling center for used electrical and electronic devices. For more information you can consult your local government. Remove batteries first.

Eurotops Versand GmbH
Elisabeth-Selbert-Straße 3
40764 Langenfeld, Germany



If technical support is needed, please call

in Germany	02173-9246888*	or info@eurotops.de
in Austria	0800 321 768**	or info@eurotops.at
in Switzerland	071 274 68 06	or info@eurotops.ch
in the Netherlands	020 262 195 8	or info@eurotops.nl
in France	037-28 44 400	or info@eurotops.fr
in Belgium	02-27 33 300	or info@eurotops.be

* At local rate from the German fixed network

** Free of charge within Austria

A possible return of products should be addressed to the return address stated on your invoice.

© 1.08.2023 Only for private use and for the use described.