

MD804/ BSV-SP180PX

SOLARBRUNNEN MIT LED**BEDIENUNGSANLEITUNG**

LESEN SIE DIE BEDIENUNGSANLEITUNG VOR DEM ERSTEN GEBRAUCH; BEWAHREN SIE SIE SORGFÄLTIG ZUM NACHLESEN AUF!

PRODUKTMERKMALE

Dieses Produkt muss sich an einem Ort befinden, an dem es direktem Sonnenlicht ausgesetzt ist, um optimal zu funktionieren.

SPEZIFIKATIONEN

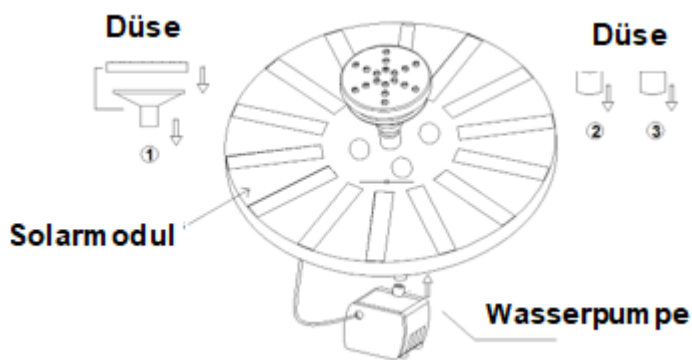
- Solarmodul : 1 x Polysilizium-Panel **5V,1,4W**
- Pump/ Pompe/ Pumpe: **3,7V/ 0,55W** 150mA
- Wiederaufladbare Batterie: 1 x Lithium-Batterie, 3.7V/1500mAh
- Durchmesser des Solar-Springbrunnens : 16 cm
- Max. Durchflussmenge des Solar-Springbrunnens: 200 L/H
- Max. Wassersprühhöhe des Springbrunnens : 55CM
- LED: 4 Stück bunte Lichter
- Ladezeit für Vollladung: ca. 7 Stunden bei starker Sonneneinstrahlung

INSTALLATION

Überprüfen Sie vor dem Gebrauch, ob das folgende Zubehör mitgeliefert wurde:

- 1 x Wasserpumpe,
 - 1 x Solarbrunnen mit mehreren Solarmodulen,
 - ein Satz von 5 Düsen.
1. Überprüfen Sie sorgfältig und stellen Sie sicher, dass sich ein wasserdichter Gummiring am Ende des Steckers der Wasserpumpe befindet. Stecken Sie dann den Stecker in die mit "PUMP" gekennzeichnete Steckdose an der Unterseite des Solarmoduls. Achten Sie darauf, dass der Stecker fest eingesteckt ist. Zum Schluss sollte der Wasserauslass der Pumpe in die Mitte der Unterseite des Solarmoduls gesteckt werden, um sie anzuschließen.
 2. Wählen Sie die gewünschte Düse aus und stecken Sie sie in die mittlere Schnittstelle des Solarmoduls.
 3. Drehen Sie nach Abschluss der Montage das Solarmodul in Richtung des Sonnenlichts, so dass die Pumpe in Betrieb genommen werden kann. Hinweis: Wenn Sie den Solarbrunnen in die Sonneneinstrahlung stellen, ohne ihn in das Wasser zu legen, wird er nur mit Unterbrechung funktionieren. Ohne Wasser startet und stoppt er automatisch etwa 10 Mal. Wenn ein Neustart erforderlich ist, sollten Sie den Stecker der Pumpe herausziehen, ihn in die Steckdose stecken und den Brunnen dann sofort ins Wasser stellen.
 4. Legen Sie den montierten Solarbrunnen in den Pool, dann beginnt er Wasser zu spritzen, wenn er auf das Sonnenlicht ausgerichtet ist. Achten Sie darauf, dass keine Hindernisse oder Gegenstände im Pool das Sonnenlicht daran hindern, den Brunnen zu erreichen. Wenn das Wasser nicht gleichmäßig gesprüht wird, nehmen Sie zuerst den Sprühkopf heraus, um die interne Luft in der Pumpe abzulassen. Wenn der Wasserstrahl gleichmäßig ist, setzen Sie den Sprühkopf wieder ein.

MONTAGEZEICHNUNG:



Hinweis: Wenn Sie sich für die Düsen (2 und 3) entscheiden, setzen Sie diese direkt in die Mitte des Solarbrunnens. Kein zusätzliches Zubehör ist erforderlich.

BETRIEB

1. Wenn das Solarpanel auf das Sonnenlicht ausgerichtet ist, funktioniert die Pumpe automatisch. Der Prozess verläuft wie folgt: Der Steuerkreis schaltet automatisch den Betriebsmodus ein und lädt die elektrische Energie in die Batterie. Wenn die Batterie eine bestimmte Menge an Kapazität erreicht hat, beginnt die Wasserpumpe zu arbeiten. Der von den Solarpanelen erzeugte Strom wird der Wasserpumpe zugeführt.
Bei sehr starkem Sonnenlicht ist die Zufuhr von Sonnenlicht größer als die Leistung der Pumpe, und die überschüssige Energie, die in Strom umgewandelt wird, wird in der wiederaufladbaren Batterie gespeichert und nachts oder bei schwachem Sonnenlicht oder wenn die Solarpaneele keinen Strom erzeugen können, direkt an die Wasserpumpe geliefert.
Mit dieser Energie kann der Sprühkopf auch nachts arbeiten.
Hinweis: Wenn der Stecker der Wasserpumpe nicht in die Steckdose eingesteckt ist, kann nur die Sonnenenergie vom Solarpanel in elektrische Energie umgewandelt und in der wiederaufladbaren Batterie gespeichert werden. Siehe Ladedauer im Abschnitt: Technische Daten.
2. Wenn nachts kein Licht vorhanden ist, schaltet sich die LED-Lampe automatisch ein und wechselt in verschiedene LED-Farben, da die Programmierung für die Farben automatisch erfolgt.
Hinweis: Die wichtigsten Farben sind rot, blau und grün und manchmal werden auch zwei Farben gemischt, um mehrere Farben anzuzeigen. Die LED-Lampe schaltet sich tagsüber aus und in der Nacht ein.
3. Die Wasserpumpe verfügt über die Funktionen Wasserdichtigkeit und Verstopfungsschutz. Wenn irgendwelche Hindernisse das ordnungsgemäße Funktionieren der Pumpe behindern, schaltet diese dann automatisch ab. Ziehen Sie ggf. zuerst den Stecker der Pumpe ab, entfernen Sie den blockierenden Gegenstand und schließen Sie die Pumpe dann wieder an.

HINWEISE:

1. Wenn kein Wasser fließt, trennen Sie die Pumpe von der Batterie und dem Solarpanel. Bei Leerlauf wird die Lebensdauer der Pumpe verkürzt.
2. Bei Nichtgebrauch des Brunnens oder vor dem Transport trennen Sie bitte die Pumpe von der Batterie.
3. Stellen Sie sicher, dass das Solarpanel an einem Ort in einem Teich, Becken usw. aufgestellt wird, wo es direktes Sonnenlicht empfängt.

Vorsicht

- Achten Sie darauf, dass sich die Pumpe während des Betriebs immer unter der Wasseroberfläche befindet.
- Wechseln Sie das Wasser häufig, um zu vermeiden, dass die Pumpleistung durch Verschmutzungen vermindert wird.
- Halten Sie die Oberfläche des Solarmoduls für optimale Leistung sauber.

SICHERHEITSHINWEISE DEN AKKU BETTREFFEND

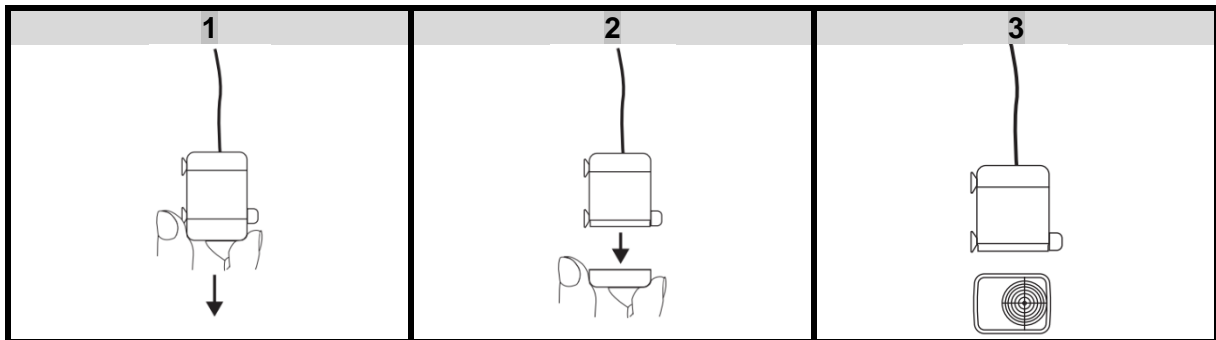
ACHTUNG

- Lithium-Ionen-Batterien können leicht bersten, sich entzünden oder explodieren, wenn sie hohen Temperaturen oder direkter Sonneneinstrahlung ausgesetzt sind.
- Zerlegen oder modifizieren Sie die Batterie nicht. Die Batterie enthält Schutz- und Sicherheitsvorrichtungen, die, wenn sie beschädigt werden, die Batterie Wärme erzeugen, explodieren oder sich entzünden lassen können.

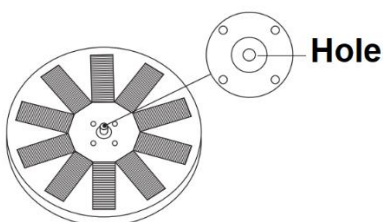
Da der Akku nicht aus dem Produkt entnommen werden kann, entsorgen Sie das Produkt bitte zusammen mit dem Akku sicher in den für die Entsorgung dieser Art von Produkten vorgesehenen Sammelstellen. Stellen Sie sicher, dass der Akku vollständig entladen ist, bevor Sie das Produkt entsorgen.

REINIGUNG UND WARTUNG

- Reinigen Sie den Pumpenfilter nach dem Gebrauch und wischen Sie ihn mit einem Tuch trocken. Siehe unten die Anweisungen zum Ausbau.



- Reinigen Sie die Zubehörteile, insbesondere die Öffnungen, und die Wasserpumpe regelmäßig mit Wasser, wenn sie verschmutzt sind, und wischen Sie sie dann trocken. Stellen Sie sicher, dass sich keine Hindernisse in den Öffnungen der Zubehörteile befinden, um den ordnungsgemäßen Betrieb des Solarbrunnens zu gewährleisten.



- Falls sich in der Nähe der Solarpaneele Kalkflecken befinden, säubern Sie diese.
- Reinigen Sie die Öffnung in der Mitte der Solarpaneele.



ACHTUNG: Dieses Gerät dürfen Sie nicht zusammen mit Ihrem Hausmüll entsorgen. Für diese Art von Produkten wird von den Gemeinden ein Getrennsammelsystem bereitgestellt. Erkundigen Sie sich bei Ihrer Gemeindeverwaltung, um Informationen über die Standorte der Sammelstellen zu erhalten. Elektro- oder Elektronikprodukte enthalten gefährliche Substanzen, die negative Auswirkungen auf die Umwelt oder die menschliche Gesundheit haben, und müssen daher recycelt werden.

Dieses Symbol gibt an, dass die Entsorgung der Elektro- und Elektronikgeräte über ein Getrennsammelsystem erfolgt. Es stellt eine Mülltonne mit Rädern dar, die durch ein Kreuz durchgestrichen ist.

Importiert durch EML – Marke Prodis, 1 rue de Rome, 93110 Rosny-sous-Bois, Frankreich/
Hergestellt in der VRC

Vermarktung durch EUROTUPS VERSAND GMBH D-40764 LANGENFELD, Deutschland

